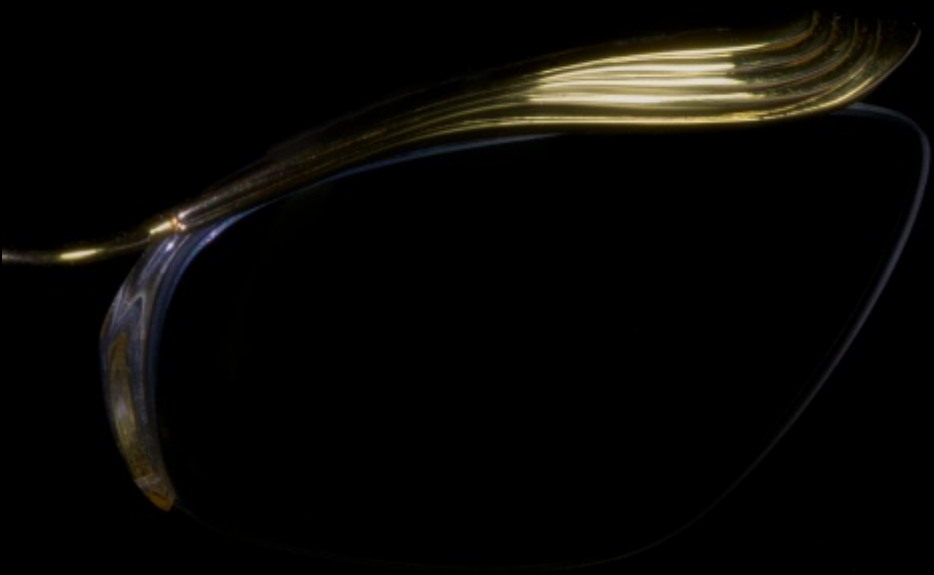


ARCHIVIO VALENTINI

1950

"cat eye"



ARCHIVIO VALENTINI

L'archivio Valentini è una collezione privata di occhiali dell'Ottica Valentini, negozio di ottica in Fano (PU) dal 1949. La gestione della stessa Famiglia, giunta oggi alla terza generazione, ha permesso di mantenere una serie di occhiali che segnano perfettamente il percorso tecnico e stilistico dal dopoguerra ad oggi.

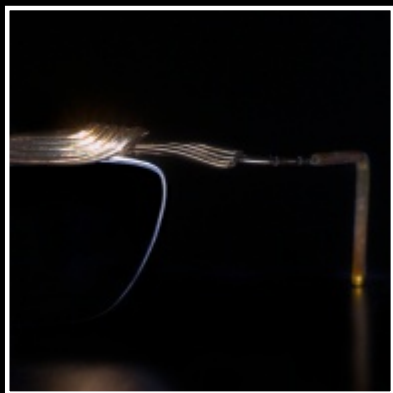
L'ampio archivio ha una composizione di occhiali progettati e costruiti in una grande vastità di materiali come: acetato di cellulosa, corno, acciaio, titanio, alluminio, metalli laminati in oro, leghe di vario tipo e polimeri plastici di varia natura.

Sono presenti occhiali provenienti dagli U.S.A., Giappone, Francia, Germania, Austria, Danimarca e la maggior parte di quelli che hanno segnato la storia dell'occhialeria Italiana.

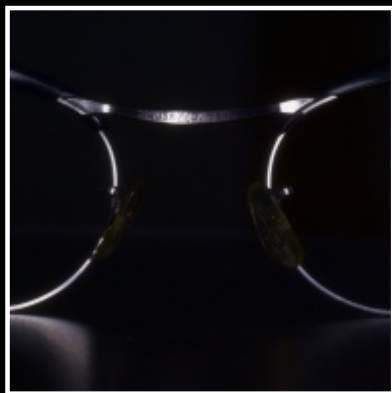
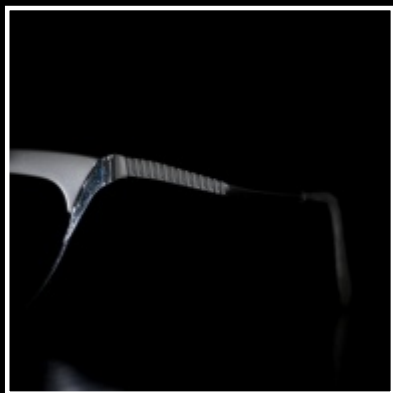
1950

"cat eye"

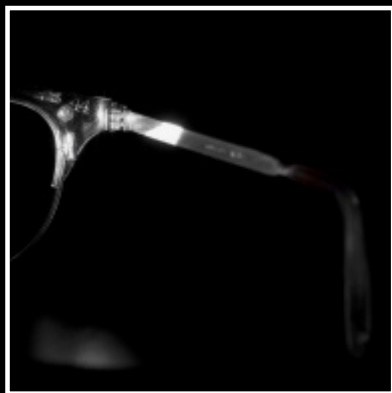
Una selezione di sei modelli di lusso prodotti in alluminio, laminato oro e acetato di cellulosa. Cinque disegnati e probabilmente anche prodotti da Max Gaspari con base a New York operativo negli anni 50/60/70. (Gaspari ha "vestito" lo sguardo delle maggiori star di Hollywood negli anni 50) Uno della Mimi, sempre americana. Quello che caratterizza maggiormente questa selezione è la loro forma a gatto in grande voga negli anni 50.

























ESPOSIZIONE

dal 30 Novembre 2017
al 10 Gennaio 2018

OTTICA MEME

Via Flaminia 212 Calcinelli
Colli al Metauro

Novembre - Gennaio
ma-sa 09.00:12.30 - 16.00:19.30
Dicembre
do 16.00:20.00
ma-sa 09.00:12.30 - 16.00:19.30

otticameme.it